

Salaverry Terminal Internacional

Terminal Portuario Multipropósito de Salaverry

2023

<https://www.youtube.com/watch?v=oqA6l7QX3es>



GRUPO TRAMARSA

Concesiones Portuarias



Concesión del Puerto de Salaverry
(100%)



Concesión del Puerto de Matarani
(100%)



Concesión del Puerto de Minerales del Callao
(25%)

Terminales Privados



Terminal de Líquidos ILO y PAITA
(100%)



Puerto en Pucallpa
(100%)



Puerto de Bayovar
(40%)

Operaciones Marítimas y Portuarias



Servicios de Estiba y Agenciamiento
Marítimo(100%)



Operador Logístico Bolivia
(100%)

Salaverry Terminal Internacional

Concesión



- Ubicación: Distrito de Salaverry, Trujillo, departamento de La Libertad.
- Inicio de la Concesión: Octubre de 2018.
- Plazo: 30 años.
- Objeto: Modernización, Operación y Desarrollo del Terminal Portuario Multipropósito de Salaverry



Empresa Nacional de Puertos

Salaverry 2018



Inversiones

2018-2023



STI, en busca de la modernización y desarrollo de la zona norte del País:

- Desarrollo de obras civiles (mar y tierra)
- Dragado permanente
- Adquisición de nuevo equipamiento portuario
- Inversión total: USD 145MM

Detalle de inversión (USD mm)	Total
Obras Civiles	111.00
<i>Obras de Mar (Muelles)</i>	<i>34.00</i>
<i>Obras de Tierra (Silos/Almacenes)</i>	<i>77.00</i>
Dragado Inicial	7.32
Equipamiento	16.80
Estudios y Supervisiones	8.70
Diversos	1.40
Total	145.22

Puerto Multipropósito

Terminal Portuario Multipropósito de Salaverry

Muelles



CALADO

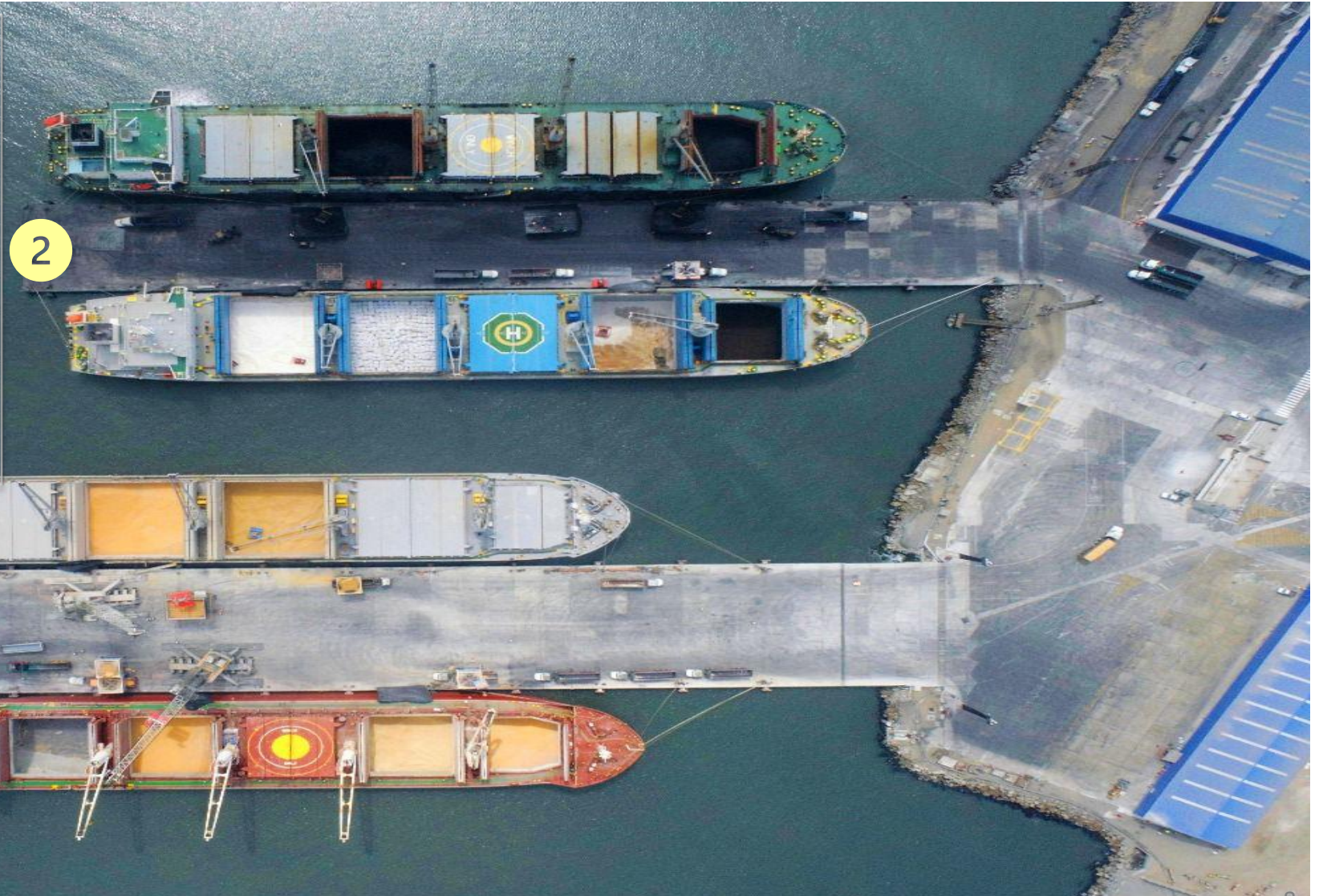
10.50 metros

Naves de 240 mts de Eslora - Muelle 1

Naves de 200 mts de Eslora - Muelle 2

TIPOS DE CARGA

- Cereales a granel
- Azúcar
- Fertilizantes
- Carga Fraccionada
- Carbón Antracita
- Clinker
- Concentrados de Mineral
- Contenedores

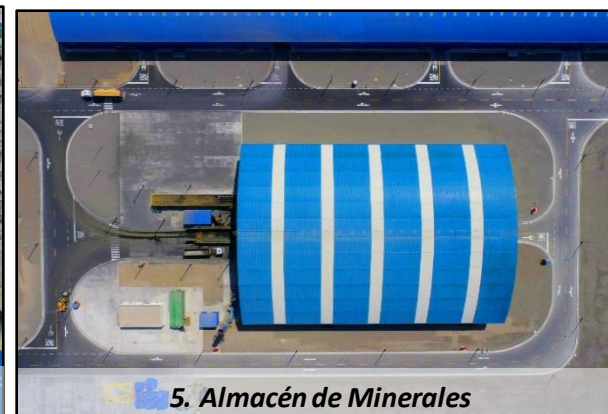


Terminal Portuario Multipropósito de Salaverry

Zonas de Almacenamiento



Zonas	Capacidad Estática
1. Almacenes Techados	140,000 TM
2. Almacenes Abiertos (Losas)	21,600 m ²
3. Tanques de Alcohol	6,000 m ³
4. Silos	67,200 TM
5. Almacén de Minerales	40,000 TM
6. Patio de Contenedores	1,200 TEUS



Equipamiento

Equipos Especializados



Cargadores Frontales Komatsu (2)

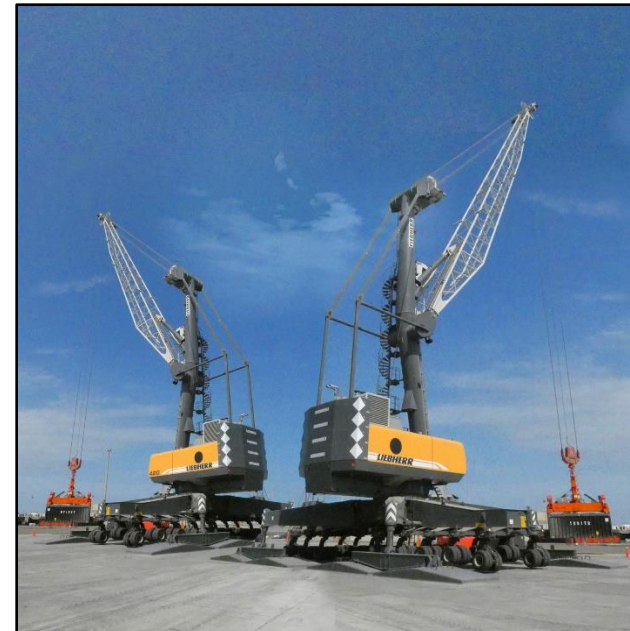


Reach Stackers Konecranes 45 TM (2)



Montacargas 5 TM (2)

*Contenedores
Autovoltéables (12) y
Sistema RAM Revolver (1)*



Grúas Móviles Liebherr 420 (2)

Equipamiento

Equipos Especializados



Terminal Tractors Kalmar (3)



Camiones Tolva (4)



Trimadora Komatsu (1)



Manlift (1)

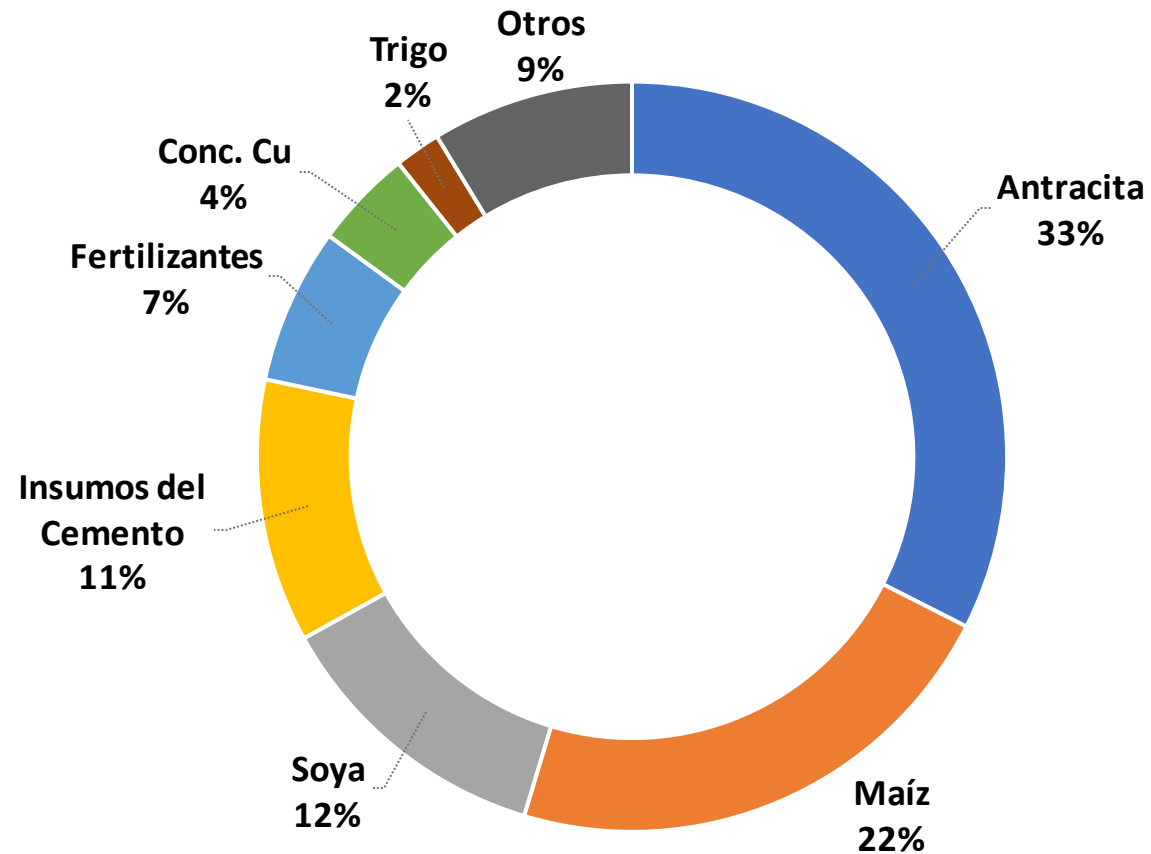
Terminal Portuario Multipropósito de Salaverry

2023



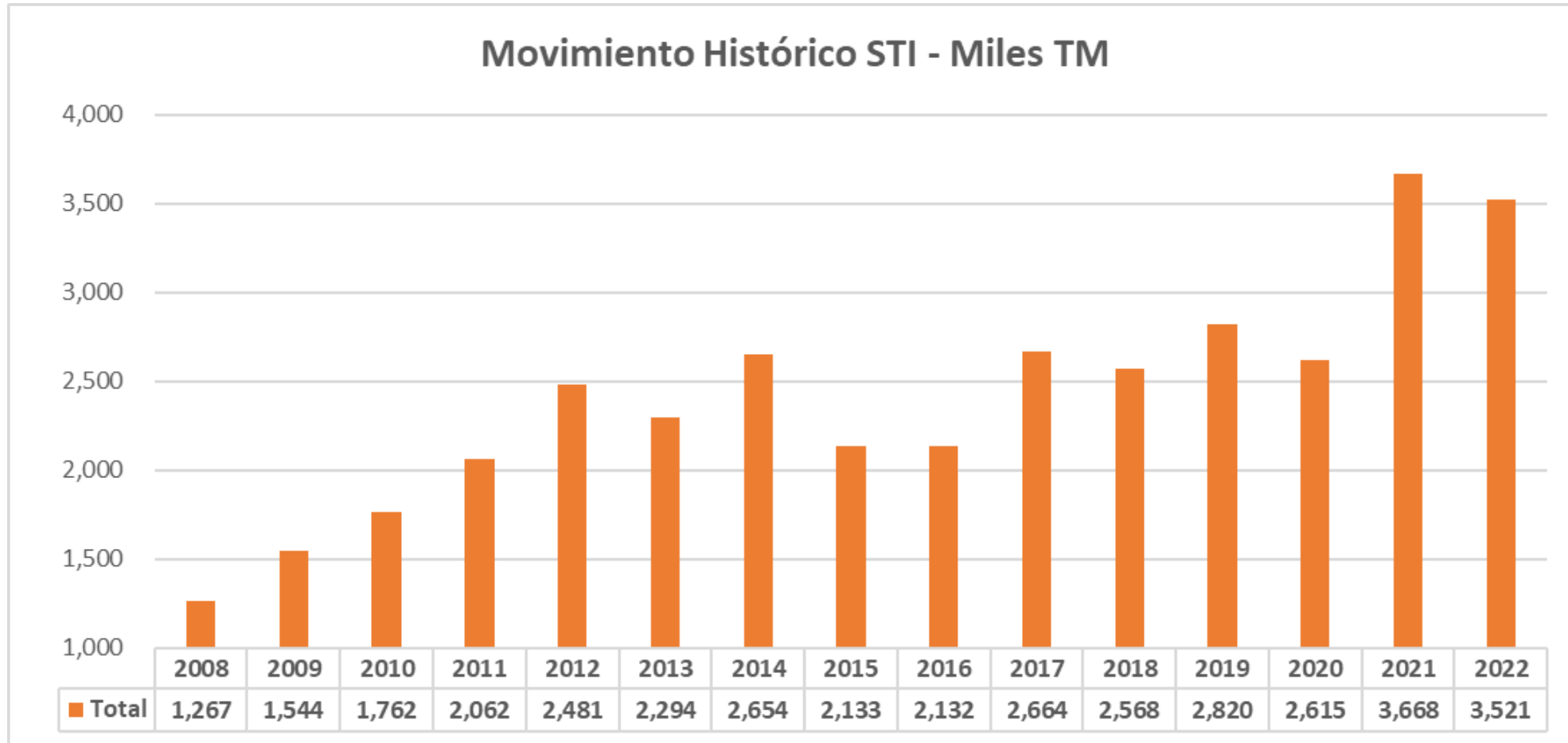
Movimiento de Carga

Participación de Cargas 2022



Movimiento de Carga

Histórico TPMS



Operaciones Portuarias

TPMS

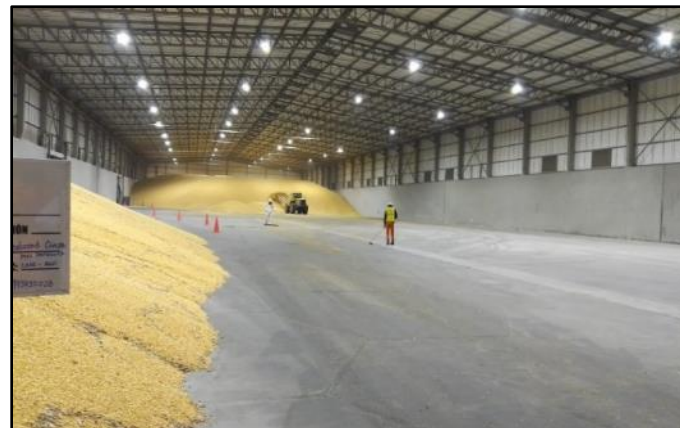


Almacenamiento

Graneles Sólidos



El TPM cuenta con almacenes especializados para recibir distintos tipos de graneles sólidos como cereales, fertilizantes y otras cargas secas. Asimismo, cuenta con silos automatizados (24) para el almacenamiento de maíz y trigo.



Zonas	Capacidad Estática (TM)
Almacén Cerrado	140,000
Silos	67,200

Zona	Capacidad Estática (TM)
Minerales	40,000.00

Almacenamiento

Carga Fraccionada

- Contamos con áreas de almacenamiento para diferentes tipos de carga fraccionada y de proyectos. Personal operativo y de seguridad altamente calificado, con lo cual garantizamos un servicio eficiente, productivo y seguro.
- Contamos con el equipamiento necesario para el manipuleo de bultos de todo tipo y diversas dimensiones, como grúas móviles, montacargas, cargadores frontales y reach stackers.



Zonas	Capacidad Estática (m ²)
Almacén - Losas	21,600

Almacenamiento

Contenedores



Zona	Capacidad Estática
Área	12,000 m ²
Contenedores	1,200 TEUS

Contamos con un patio de contenedores con capacidad para atender 100,000 TEUS por año y 200 plugs para contenedores refrigerados.

El TPMS también cuenta con bastante espacio adicional para el almacenamiento de contenedores vacíos y/o con carga seca.

Almacenamiento

Patio de Contenedores



RECEPCIÓN / ALMACENAJE



Operación de Minerales

Sistema de Embarque con Ctrs. Autovolteables y RAM Revolver



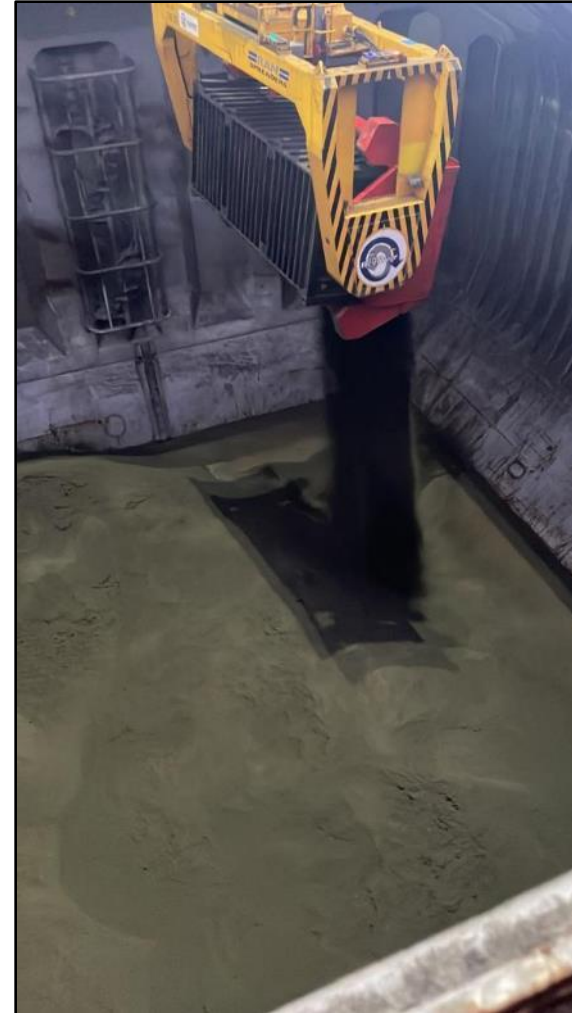
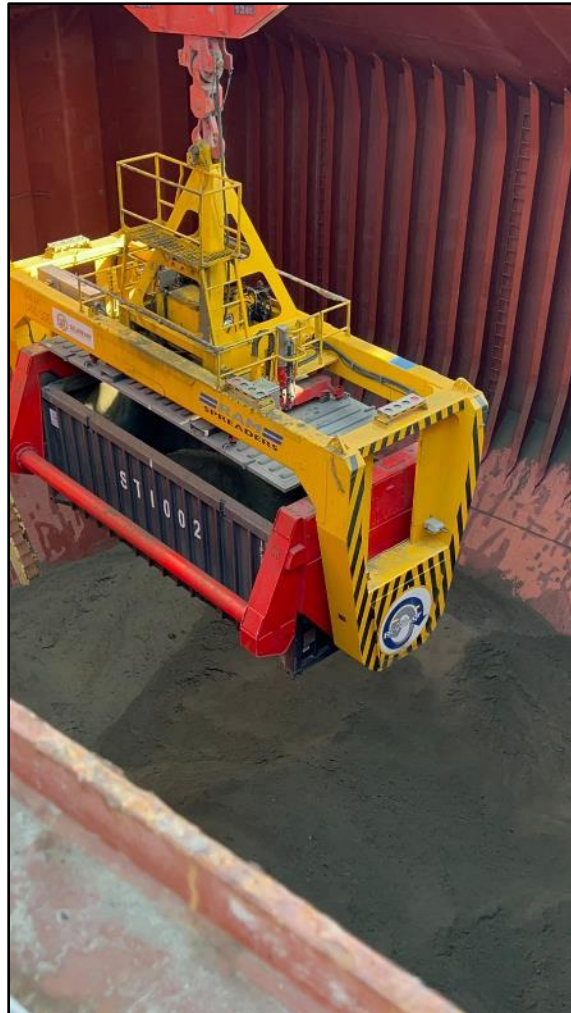
DESPACHO



Operación de Minerales

Sistema de Embarque con Ctdrs. Autovolteables y RAM Revolver

EMBARQUE

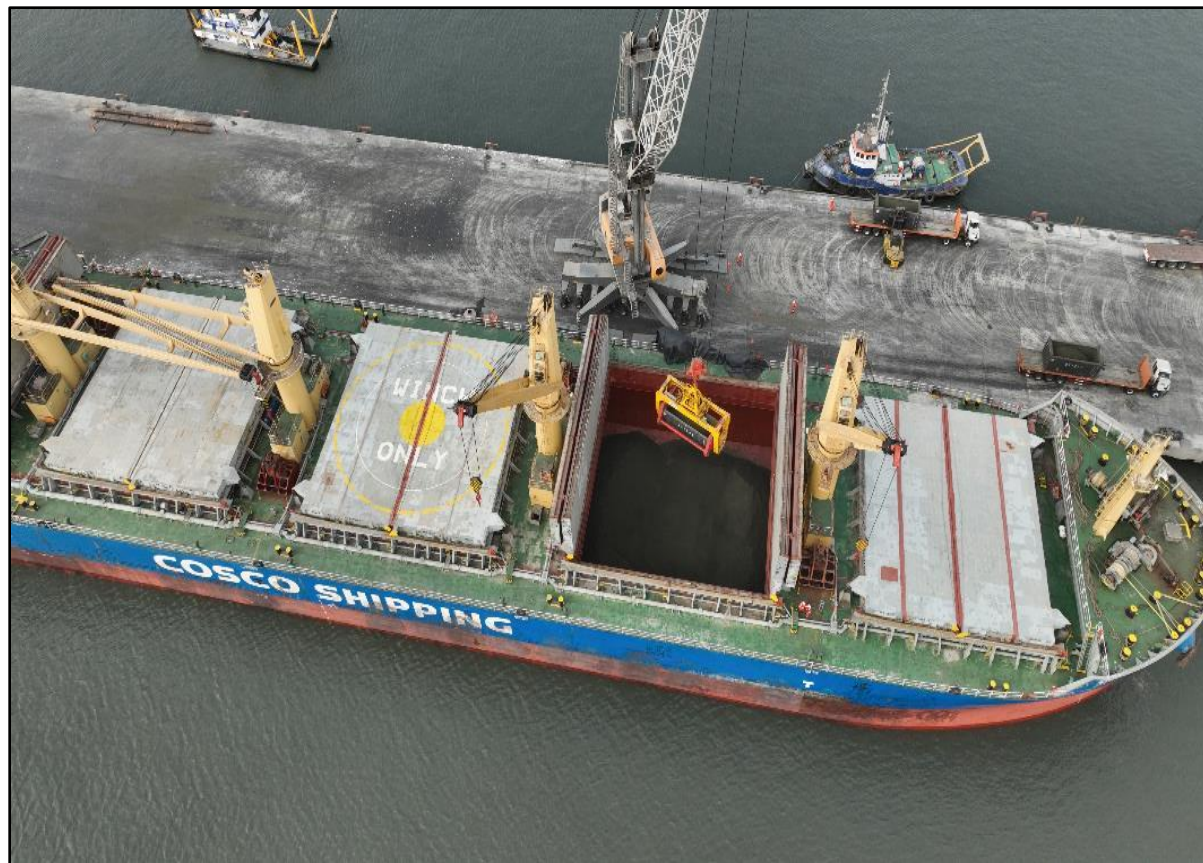


Operación de Minerales

Sistema de Embarque con Ctrs. Autovolteables y RAM Revolver



EMBARQUE



Mantenimiento de Profundidades

Dragado



Contamos con una draga estacionaria de corte y succión, la draga “CSD Salaverry”, con la cual realizamos el mantenimiento de profundidades en las zonas de muelles y área de maniobras.

Adicionalmente, realizamos campañas de dragado a mayor escala en las zonas del canal de acceso y áreas de maniobra.

Campañas de Dragado:

- Primer Dragado: Nov-18 a Feb-2019.
 - Volumen: 2.8 millones m³
- Segundo Dragado: May-20 a Jun-20
 - Volumen: 1.8 millones m³
- Tercer Dragado: Ene-22
 - Volumen: 1.9 millones m³
- Cuarto Dragado: Feb-23 a Mar-23
 - Volumen: 1.9 millones m³



Sistema de Amarre Hidráulico

ShoreTension



ShoreTension es un sistema de amarre hidráulico que garantiza la seguridad en el amarre de las naves a muelle en condiciones de oleaje.

Estos equipos permiten que la nave quede amarrada firmemente al muelle, proporcionando estabilidad y minimizando el riesgo de rotura de espías.

STI cuenta con 2 sets de ShoreTension: (8 Pistones)

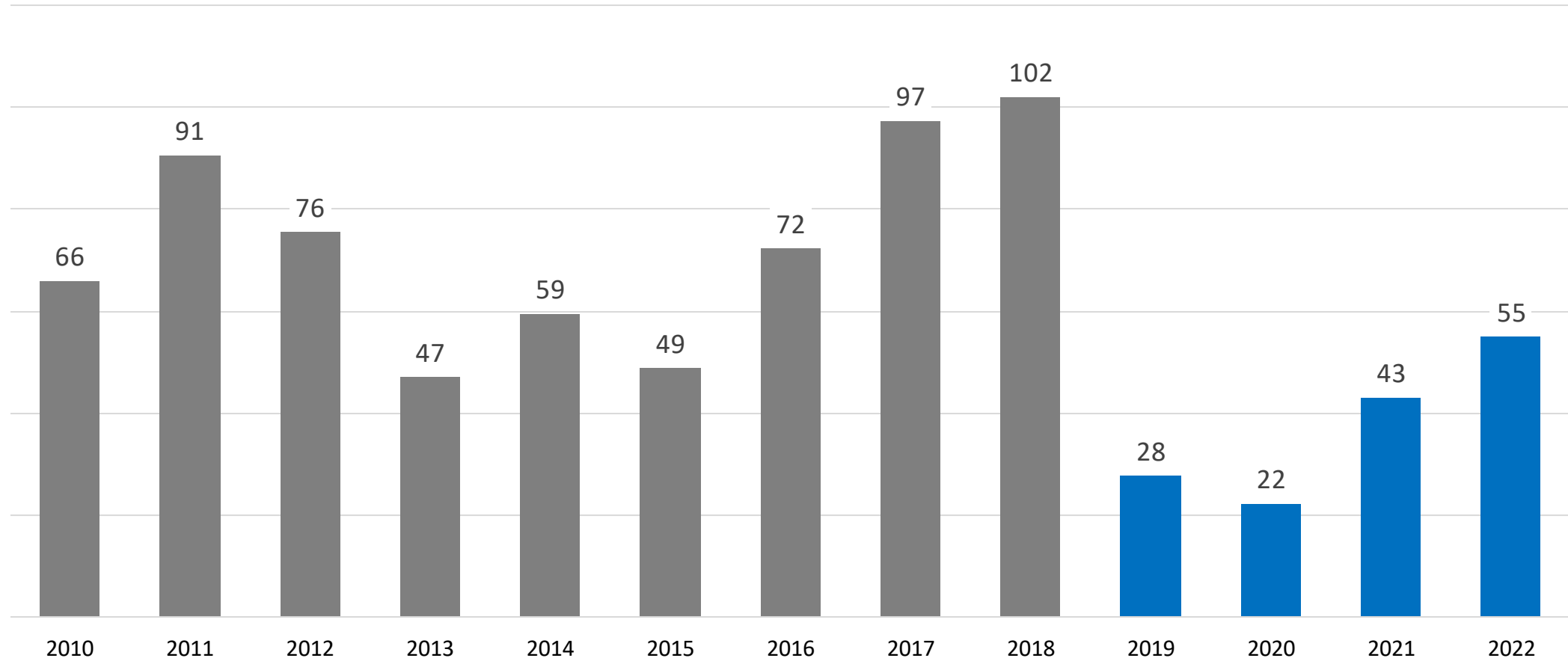
- Set #1: 4 pistones
- Set #2: 4 pistones

ShoreTension[®]

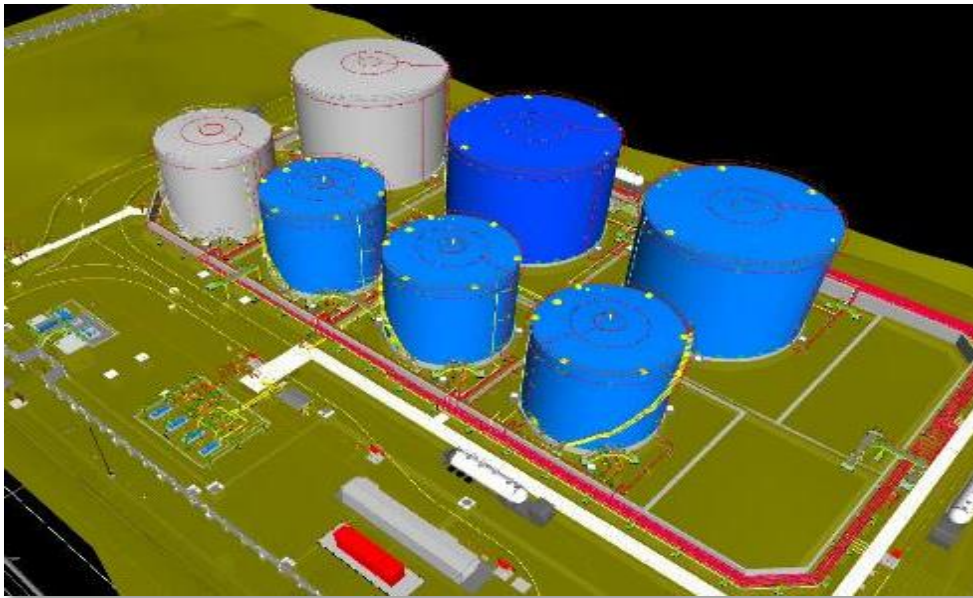


Cierres de Puerto

Evolución Histórica (Días x Año)



**Terminal de líquidos
USD 65MM**



**Parque Antracita
USD 10MM**



Gestión Social - FOSS

Principales proyectos ejecutados



Salud	S/. MM	Educación	S/. MM
Hospital Covid	1.83	Mejoramiento I.E nacionales – parroquiales (*)	2.29
Plantas de Oxígeno	1.61	Becas SENATI y Universitarias	1.50
Contratación de profesionales de la salud	1.01	Construcción y equipamiento del Centro de Educación Básica Especial	1.6
Mejoramiento Centro Salud Salaverry	0.49	FOSS Conecta	0.60
Mejoramiento Puesto Aurora Díaz	0.29	Internet Para Todos (400 familias)	0.58
Subtotal salud	5.23	Subtotal educación	6.57

* 12 nuevas aulas y capacitaciones a 150 docentes.



Gestión Social - RSE

Principales programas ejecutados



Salud	S/. MM	Bienestar Social	S/. MM
Donación ambulancia equipada	0.37	Apoyo mensual a 9 comedores populares	0.48
Donación camión compactador de RRSS (*)	0.45	Apoyo a principales instituciones (*)	0.09
Subtotal salud	0.82	Subtotal Bienestar Social	0.57
Educación	S/. MM	Infraestructura	S/. MM
Donaciones a instituciones educativas (**)	0.21	Remodelación losa deportiva "La Marina"	0.12
Apoyo Albergue Infantil	0.06	Agua y desagüe para DPA (**)	0.30
Subtotal Educación	0.57	Subtotal Infraestructura	0.42

* Residuos sólidos.

** Computadoras, televisores y kits para inicio del año escolar.

* Bomberos, Comisaría y Capitanía.

** Desembarcadero Pesquero Artesanal.



Donación ambulancia



Donación compactador



Apoyo comedores



Apoyo Bomberos



Kits escolares



Albergue Infantil



Losa deportiva La Marina



Agua y desagüe DPA



PUERTO DE SALAVERRY PERU

STZ

SALAVERRY
TERMINAL INTERNACIONAL