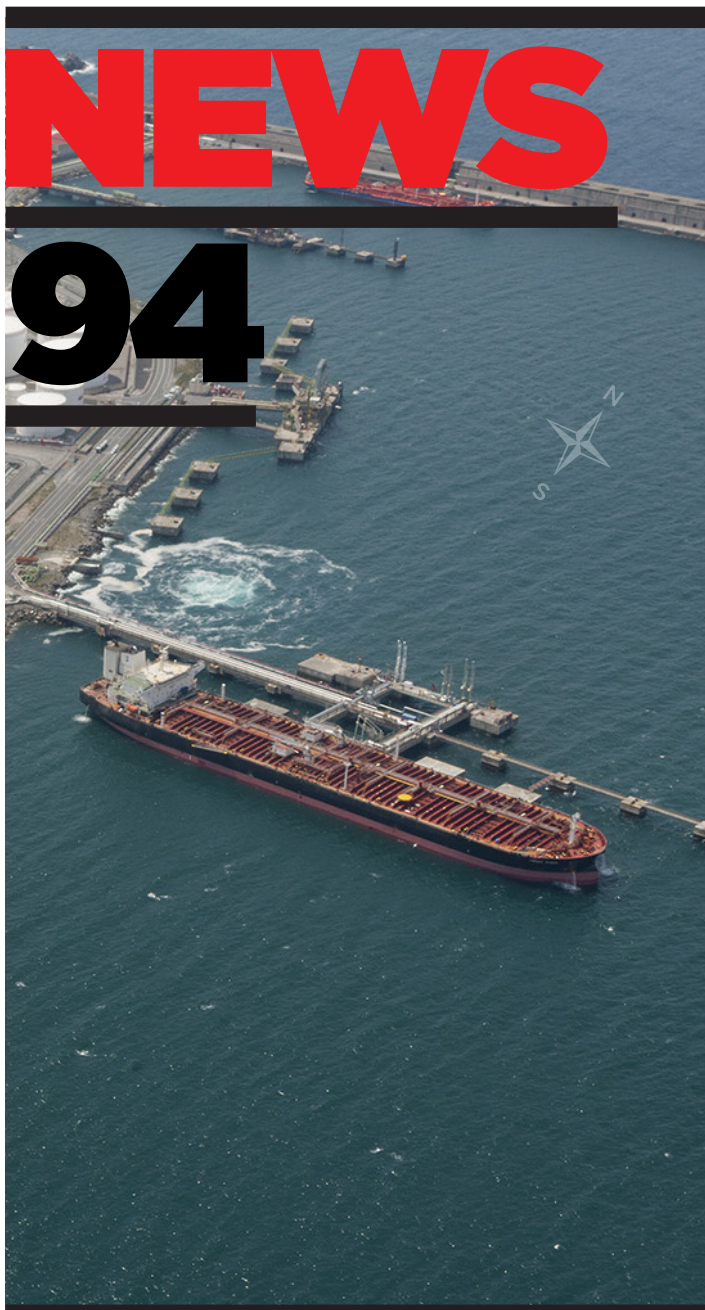


NEWS

94



LA IMPORTANCIA DE LAS PEQUEÑAS COSAS

Obras modestas que generan grandes cambios competitivos

A finales del verano ha entrado plenamente en explotación una infraestructura que, si bien por su inversión es aparentemente modesta y pasa desapercibida, por sus ventajas operativas supone un notable incremento en la competitividad para los armadores cuyos buques atracan en el Pantalán de Punta Ceballos.

Esta obra singular ejecutada por la **Autoridad Portuaria**, ha consistido en la instalación de un tercer cajón de apoyo en el atraque Sur del pantalán con objeto de que los buques, especialmente los de menos de 120 metros de eslora, cuenten con un nuevo punto de amarre.

Uno de los aspectos singulares de este proyecto radica en que se ha ejecutado reciclando un cajón que quedó fondeado en el extremo Sur del Muelle AZ1 como reserva para posibles usos futuros y que se fabricó en su día tras el episodio de desplazamiento por impacto de uno de los buques de alba de atraque Norte de Punta Ceballos, hace ya algunos años.

Con esta obra, la **Autoridad Portuaria** ha atendido la demanda de los terminalistas que operan en Punta Ceballos:

AVIA-Esergui dispone en el puerto de Bilbao de un centro logístico con 45.000 m² de instalaciones totalmente automatizadas para la recepción, el almacenamiento y la expedición de hidrocarburos de última generación para automoción, el uso industrial, naval y agrícola. Sus instalacio-

nes cuentan con una capacidad de almacenamiento de 220.000m³.

Por su lado **TEPSA** dispone de 321.883m³ de capacidad distribuida en 79 tanques bajo el concepto "Flexible Tanking", o capacidad para adaptarse a las demandas de múltiples productos, entre ellos: químicos, productos petrolíferos, biocombustibles y especialidades químicas y alimentarias.

DBA Bilbao Port (Grupo Hafesa) dispone almace- naje y depósito fiscal de hidrocarburos, con una capacidad de 55.000 m³ y cuyos productos tienen como destino final el mercado interno español a través de su operadora de productos petrolíferos al por mayor Hafesa Energía.

EXOLUM, principal operador logístico del estado español para la distribución de combustibles y biocombustibles cuenta, en el puerto de Bilbao, con más de 322.000 m³ de capacidad, entre sus instalaciones de Zierbena y Santurtzi, desde donde los distribuye a través de una red de más de 4.000 km. de ductos por toda España.

TRABAJANDO JUNTOS

La contribución de **Uniport** en este proyecto ha consistido en la realización, a partir de los datos facilitados por los operadores, del estudio-diagnóstico de las mejoras operativas, en términos de tiempos de atención y estadía de los buques que conllevaría la puesta en servicio del tercer apoyo.



AUTORIDAD PORTUARIA CÍA REMOLCADORES IBAIZÁBAL

Un ejemplo de economía circular

Cajón: Estructura hueca que forma parte de la sección de obras marítimas como diques, muelles y otras, tras ser transportada y puesta en obra por tierra o mar y posteriormente rellena por material seleccionado.

El "cajón" que forma el tercer apoyo del atraque Sur de Punta Ceballos **1** es un cajón reutilizado desde el área del futuro muelle de prolongación del AZ1 **2**.

Este cajón de 24 metros de puntal (alto), 19,05 m de eslora (longitud) y 18,60 m de manga (ancho) quedó inicialmente fondeado hace ya unos años en el AZ1 y ha sido reflotado vaciando el agua de las celdas y el relleno de las mismas que conforman la estructura.

Una vez a flote, el equipo de **Cía de Remolcadores Ibaizabal** con el Ibaizabal 11 realizó el traslado remolcándolo hasta su nueva ubicación, una travesía de unas 3,5 millas / 5 km.

Para el fondeo en el atraque Sur del Pantalán de Punta Ceballos se requirieron trabajos de preparación de la banqueta sumergida, preparación del fondo marino a 23 metros de profundidad sobre el que apoyar con precisión el cajón. Colocado en su nueva ubicación las celdas primero se rellenan con agua y, comprobada su correcta nivelación, el agua es sustituida por relleno granular. Con el sellado de las celdas, concluida la superestructura, el cajón quedó listo para dotarlo del equipamiento necesario: bolardos, defensas y otros equipos.

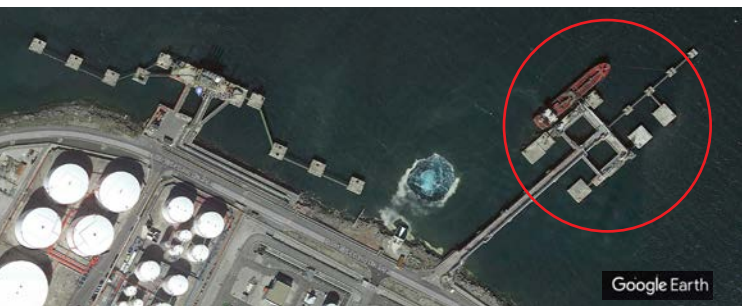


VENTAJAS OPERATIVAS

- Polivalencia: posibilidad de operar indistintamente en ambos atraques para el conjunto de los operadores.
- Reducción de los tiempos de espera para atraque en situación general.
- Mejora de la disponibilidad de atraque en momentos de congestión en especial para los buques de <120 metros de eslora.
- Mejora en la seguridad al contar con un punto más de apoyo.

RESULTADOS INMEDIATOS ESPERADOS

- Mejora del tiempo de atención a los buques en espera de atraque.
- Mejora en el tiempo medio de espera.
- Mejora de la seguridad en las operaciones.



Inicio de las obras de prolongación del AZ1

Arrancan las obras de prolongación del Muelle AZ-1 del Puerto de Bilbao con el inicio de los trabajos de dragado de la zanja para la cimentación de los cajones que conformarán el futuro muelle.

Con una inversión de 27,4 millones de euros, aproximadamente, y un plazo de ejecución de 18 meses, esta actuación consiste en la ampliación del actual Muelle AZ-1 hacia la boca de la dársena, posibilitando la generación de casi 50.000 m² de nueva superficie y la obtención de 250 metros de atraque.

Para la construcción del muelle, como en anteriores ocasiones, se contará con una plataforma flotante o "cajonero" destinada a la construcción de los grandes cajones que forman el paramento vertical del muelle. Es decir la línea de atraque.

En esta ocasión los cajones tendrán todos ellos 24 metros de puntal (altura), y 5 de ellos medirán 46 metros de eslora (ancho) y 17 metros de manga (fondo). El sexto 20 metros de eslora y 17 metros de manga. Todos ellos quedarán fondeados a la cota -21 m. ■

DBA BILBAO PORT

Refuerzo de la capacidad operativa

Grupo Hafesa, holding dedicado a la comercialización y distribución de productos petrolíferos, refuerza su capacidad operativa mediante la ampliación de la infraestructura de su terminal situada en el puerto de Bilbao y que opera bajo la marca **DBA Bilbao Port**.

Para ello **DBA Bilbao Port** está realizando una inversión de más de dos millones de euros destinados a la mejora de su capacidad operativa, habilitando uno de sus tanques para el almacenamiento y distribución de gasolina. Al tiempo, esta inversión conseguirá la optimización de los sistemas que permiten la mezcla de gasóleos con biocombustibles y con ello mantener la línea trazada para obtener combustibles más ecológicos. ■

Electrolizador, primer paso del Corredor Vasco del Hidrógeno

Petronor contará en el segundo semestre del año 2022 con un electrolizador de 2,5 MW para generar el primer hidrógeno renovable de Euskadi, que surtirá al Corredor Vasco del Hidrógeno.

Fabricado por SENER y John Cockerill, entrará en funcionamiento coincidiendo con la finalización del Parque Tecnológico de Ezkerraldea-Meatzaldea, situado en el municipio de Abanto Zierbena, próximo al puerto de Bilbao, y el primer hidrógeno renovable que produzca servirá para proveer al Energy Intelligence Center (EIC) y a la propia sede de Petronor, que se ubicarán en el parque.

Además, este hidrógeno renovable irá destinado a los primeros autobuses y vehículos ligeros en una plataforma logística de movilidad que contará con la primera hidrogenera de Euskadi impulsada por el EVE y **Repsol**.

La energía verde que consumirá el electrolizador será suministrada por **Repsol**, y los ductos, desde la refinería al Parque Tecnológico de Ezkerraldea-Meatzaldea, serán construidos por Nortegas ■



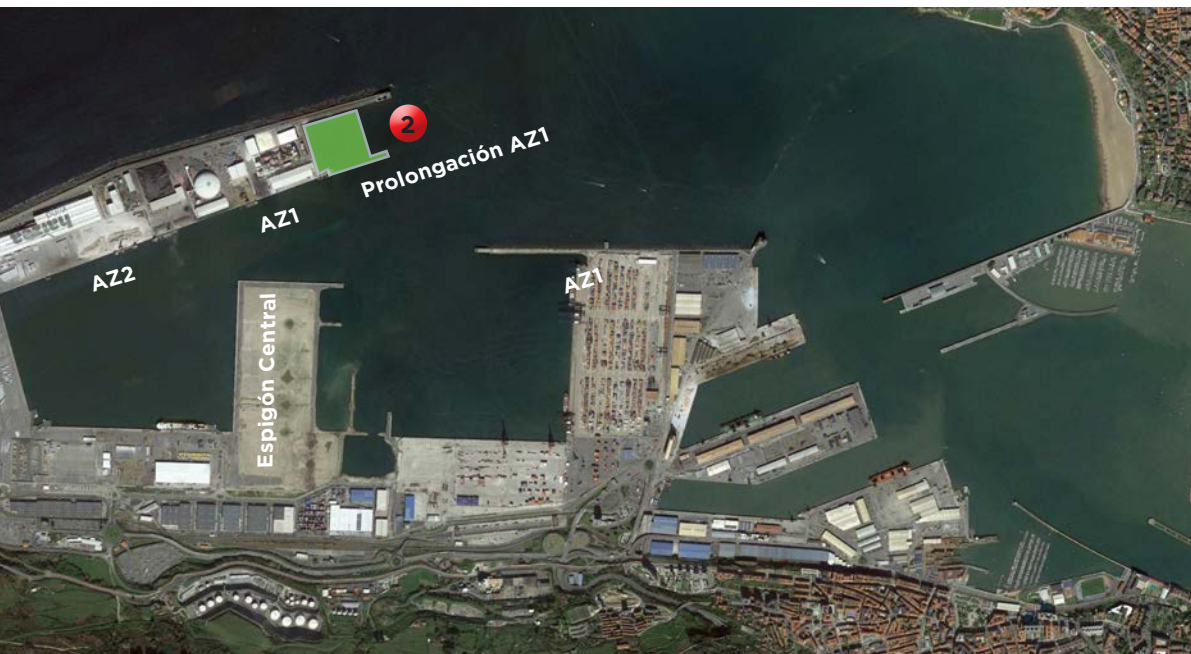
LAS EMPRESAS INFORMAN

La página WEB de UNIPORT recoge **información práctica de los servicios** para enviar o recibir mercancía de Reino Unido e Irlanda a través del puerto de Bilbao.

Incluye entre otros:

- Servicios marítimos para:
 - [Remolque acompañado](#)
 - [Remolques](#)
 - [Contenedor](#)
 - [Mercancía Convencional](#)
- [Representantes Aduaneros](#)
- [Depósitos con estatuto aduanero](#)
- [Mapa general](#)
- [Mapa. Terminales y Servicios Brexit](#)
- [Novedades operativas](#)

<https://www.uniportbilbao.es/es/informacion-interes>





Analítica de video e IA (Inteligencia Artificial)



SLP

Primer embarque de monopiles para eólica offshore realizado en el puerto de Bilbao

Servicios Logísticos Portuarios SLP - empresa estibadora, consignataria y agente de línea regular- participó el pasado mes de agosto en el primer embarque de monopiles para eólica offshore realizado en el puerto de Bilbao.

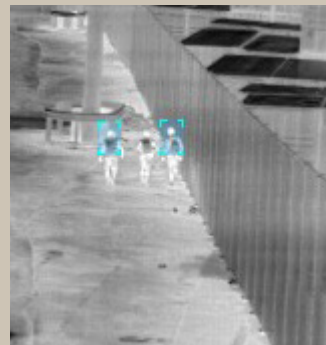
Durante dos jornadas cargó en el buque Jumbo Kinetic, de 153 metros de eslora, 10 monopiles de **Haizea Wind** de un peso medio de 336 toneladas. Destinados a la cimentación de los aerogeneradores de los parques eólicos marinos, alguno de ellos llegó a las 420 toneladas y superó los 53 metros de longitud.

La operativa de carga del Jumbo Kinetic, que tenía como destino Taranto, se realizó en el muelle AZ2 con las grúas del propio buque, de 1.500 toneladas de capacidad que pueden trabajar en tándem.

SLP tiene cerca de 140.000 m2 en concesión en el puerto de Bilbao, de los cuales 43.000 son cubiertos. Las instalaciones disponen de una línea de atraque de 1.7 kilómetros de longitud con calados de hasta 20 metros. Además, es un referente en la carga general, de proyectos y en granel y dispone de un amplio equipamiento para la carga y descarga de cualquier tipo de buque ■

CSP Iberian Bilbao Terminal ha incorporado a su sistema de CCTV nuevas cámaras perimetrales con tecnología de análisis del contenido del vídeo, embebido en la propia cámara que utiliza redes neuronales para potenciar videos analíticos con autoaprendizaje de la escena que capta la cámara. Con este sistema y sus automatismos, una sola persona puede vigilar todo el perímetro de la terminal con tiempo suficiente para informar a las Fuerzas y Cuerpos de Seguridad competentes, así como a los vigilantes de campo de cualquier tipo de intrusión e incidente de seguridad.

El sistema, que abarca la totalidad del perímetro de la terminal, es especialmente útil de noche ya que las cámaras al detectar movimientos no esperados avisan al control de vigilancia para que éste de active el procedimiento de seguridad si fuera necesario, garantizando que los eventos críticos no pasen desapercibidos.



El nuevo sistema de CCTV incrementa aún más la seguridad de la terminal sobrepasando los estándares de protección habituales en una instalación logística industrial ■



COSCO LINE / VASCO SHIPPING SERVICES

Nueva conexión marítima con África Occidental

A partir del próximo día 1 de noviembre **Cosco Line** inicia un nuevo servicio desde el puerto de Bilbao con West Africa teniendo como agente en exclusiva para España a **Vasco Shipping Services**

Con periodicidad quincenal, el nuevo servicio conectará los puertos de Bilbao y Vigo con los puertos de Lome (Togo), Tema (Ghana) y Dakar (Senegal).

Los buques dedicados serán el "Warnow Mate" con capacidad para 1.496 teus y el "Violeta B" con capacidad para 1.730 teus. ■



Embarque de componentes eólicos offshore con destino a Saint Nazaire

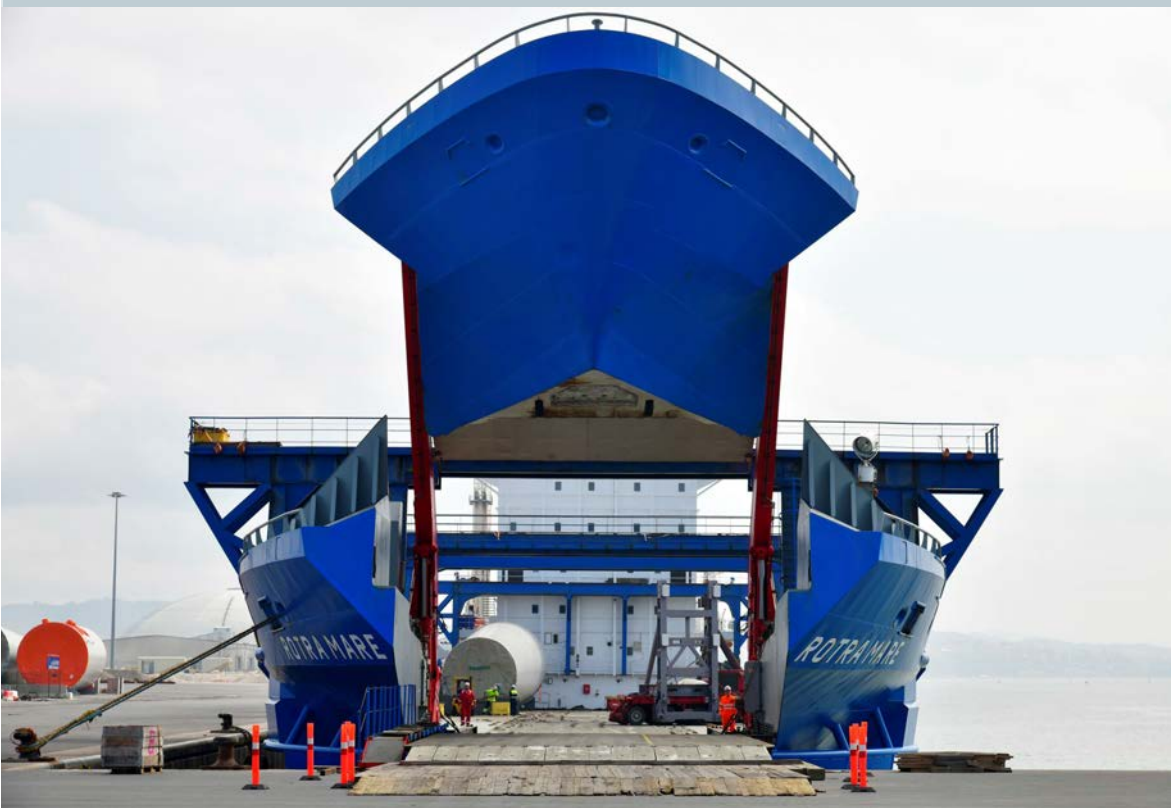
Toro y Betolaza ha realizado recientemente la consignación y estiba de torres y componentes eólicos offshore en el buque **Rotra Mare** operado por **Siemens y Amasus Shipping** y visitante regular del puerto de Bilbao.

Los tramos de torre, fabricados por **Haizea Wind** en su factoría del puerto de Bilbao, alcanzan hasta 33 metros de longitud y un peso de hasta 140 toneladas.

La operativa se ha realizado con el buque atracado en el ángulo del muelle AZ2 lo que le ha permitido ser atendido al mismo tiempo desde su costado, en operativa Lo-Lo, y desde la proa, en operativa Ro-Ro. Un pequeño detalle de gran importancia.

Para esta última se cuenta con un equipo especial e innovador que, mediante un bastidor y carretes, evita las manipulaciones desde el mismo parque de la factoría hasta el interior del buque. La importancia de las pequeñas cosas.

La operación, coordinada por **Deugro**, tiene como destino al parque eólico offshore de **GE Renewable Energy** en Saint Nazaire que contará con una potencia total de 480 Mw. y que entrará en funcionamiento el próximo año ■



ACTIVIDADES

NOS VEMOS:

NOVEDADES EN IMO-IMDG Y ADR

9 y 10 de noviembre (presencial)

FONDOS NEXTGENERATION

28 de octubre (digital)

MULTIMODAL Birmingham 2021

19-21 octubre

INDUSTRY TOOLS BY BILBAO

Stand: 26/28 octubre

MISIÓN COMERCIAL A REINO UNIDO E IRLANDA

noviembre (digital)

20 AECOC Foro Nacional Transporte (AECOC) Madrid

1 diciembre

MÁS INFORMACIÓN:

www.uniportbilbao.es
info@uniportbilbao.es

Edita: UniportBilbao.
 1ª Edición: Junio 1998
 Publicación de carácter trimestral
 D.L. BI-1681-98

UniportBilbao no asume como propias las opiniones que puedan aparecer reflejadas en esta publicación. Queda prohibida la reproducción total o parcial de este boletín sin la preceptiva autorización.

BILBAO METROPOLI 30

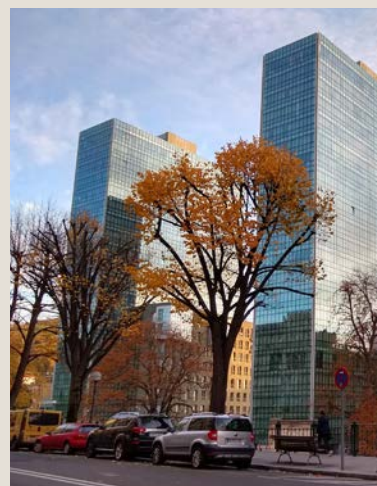
Partner del proyecto Nueva Bauhaus

Bilbao Metropoli-30 ha sido una de las 270 entidades de toda Europa seleccionadas por la UE como partner estratégico del proyecto de la Nueva Bauhaus Europea. Para ello, ha participado de manera activa compartiendo ideas, retos, ejemplos, visiones y nuestra aportación desde el proyecto de la Reflexión Estratégica 2035 en la que están trabajando.

La Nueva Bauhaus, es un proyecto europeo que tiene como objetivo acelerar la transformación de diversos sectores económicos como la construcción y el textil con el fin de proporcionar acceso a todos los ciudadanos a bienes que sean circulares y menos intensivos en carbono. El proyecto aporta una dimensión cultural y creativa al Pacto Verde Europeo,

Bilbao Metrópoli 30, es una asociación sin ánimo de lucro constituida en 1991 con el fin de poner en marcha el proceso de transformación del área metropolitana de Bilbao desde una visión compartida público - privada que

permita elevar permanentemente la calidad de vida de toda la ciudadanía y el respeto por los valores, historia e idiosincrasia ■





Adquire el operador ferroviario Continental Rail

CMA CGM incrementa su participación en la intermodalidad en España con la compra de la empresa ferroviaria Continental Rail.

En la actualidad Continental Rail dispone de 12 locomotoras propias y 15 alquiladas, y cuenta con 218 plataformas portacontenedores.

La naviera **Containership** (Grupo CMA CGM) es uno de los principales usuarios de los servicios que Continental Rail opera con el puerto de Bilbao.

Entre otros puntos de España, con Murcia, Sevilla, Madrid, Valencia, Barcelona, Zaragoza, Navarra, o Burgos. Todos estos servicios están asociados con las llegadas y salidas marítimas que ofrece las navieras ofrecen tanto con el resto del continente europeo como con terceros países ■

ACUERDO

CMA CGM | Brittany Ferries

El pasado mes de septiembre las navieras **CMA CGM y Brittany Ferries** anunciaban la firma de un acuerdo de intenciones con objeto de explorar las sinérgias que ofrecen sus respectivos servicios y aprovechando las respectivas áreas de especialización.

Un acuerdo que supondrá para **CMA CGM** una inversión en **Brittany Ferries** por valor de 25 millones de euros y contar con un representante del Grupo en el Consejo de Supervisión de Brittany Ferries.

Ambas compañías ofrecen servicios marítimos complementarios desde el puerto de Bilbao.

CMA CGM a través de Containerships está especializada en el transporte multimodal en contenedor para todo tipo de cargas y Brittany Ferries en el transporte de remolques y remolques con tractora/conductor.

Entre ambas compañías suman 14 salidas semanales en el puerto de Bilbao, principalmente hacia el Reino Unido e Irlanda y ampliando el radio de acción hasta San Petersburgo (Rusia) en el caso de Containerships ■



SAMSKIP

Adquiere la naviera Sea Connect

Samskip, con la adquisición de la naviera lituana Sea Connect amplia sus operaciones al mar Báltico.

Renombrada como Samskip Sea Connect, ofrece dos servicios semanales "short sea" conectando Rusia, Lituania, Dinamarca, Alemania y Países Bajos, ampliando con ello la conectividad del puerto de Bilbao con el Báltico vía Rotterdam ■

samskip

Amplia su área de almacenamiento



WeylChem, nueva propietaria de Ineos Entreprises anuncia una nueva inversión para su planta en el puerto de Bilbao.

La inversión, que asciende a 2 millones de euros, incluirá un nuevo almacén destinado al almacenamiento de azufre y un tanque de óleum. Ambos se construirán sobre una parcela de 7.000 m2 obtenida por concesión de la Autoridad Portuaria de Bilbao adosada a sus actuales instalaciones.

La instalación del puerto de Bilbao está orientada a la producción de ácido sulfúrico y óleum a partir de azufre y otros residuos de desulfuración, contando con una planta de cogeneración de energía eléctrica.

La capacidad de procesado anual se sitúa en los 350.000 m3 de ácido sulfúrico. Con esta nueva inversión mejorará la logística asociada a la distribución entre sus clientes que se distribuyen por la península ibérica y sudoeste francés ■



HILLEBRAND | DHL

Aportará sus 175 años de experiencia en la logística de bebidas a DHL

En el mes de septiembre **Hillebrand** anunciaba la venta del 100% de la compañía a **Deutsche Post DHL Group (DPDHL)**, empresa líder de logística en el mundo, acuerdo para el que se espera en breve la aprobación de las administraciones competentes.

Hillebrand mantendrá su marca dentro de DPDHL y estará bajo el paraguas de la división Global Forwarding and Freight (DGFF) del grupo.

DPDHL, con sede en Bonn (Alemania), alberga además dos importantes marcas: Deutsche Post principal proveedor de servicios postales y de paquetería de Europa y DHL, proveedor de servicios de paquetería y servicio expreso internacional, transporte de carga y servicios de gestión de la cadena de suministro, así como soluciones de logística de comercio electrónico. En conjunto, DPDHL emplea aproximadamente a 570.000 personas en más de 220 países en todo el mundo.

Con su incorporación en DPDHL, Hillebrand aportará su experiencia de más de 175 años y reforzará su estrategia para liderar el mercado en el transporte y logística de bebidas, líquidos a granel no peligrosos y otros productos que requieren una atención especial ■



Inaugura delegación en Madrid

Desde el pasado 1 de septiembre en su apuesta firme y decidida por la internacionalización y crecimiento orgánico de la sociedad en su actividad transitaria, **Nervión Internacional**, abre una nueva delegación en Madrid, más concretamente en la población de Alcalá de Henares.

De este modo se complementa la Agencia de Aduanas con un amplio abanico de servicios, que facilitan a sus clientes el denominado "One Stop Shopping", contando así con un solo interlocutor para servicios tales como Aduanas, almacenaje, recogidas y entregas terrestres, envíos marítimos, aéreos y triangulares.



Nervión Internacional, desde sus inicios en 1987 se ha caracterizado por brindar a sus clientes un servicio personalizado y ajustado a sus necesidades. La nueva delegación sigue esta visión y atiende a lo que sus de clientes han venido demandando en los últimos tiempos.

Al mismo tiempo, **Nervión Internacional** es miembro de diversas redes internacionales, con lo que brinda la posibilidad de ofrecer servicios puerta/puerta, llave en mano, a/desde cualquier lugar del mundo con la misma vocación de servicio ■



NORMATIVA:

EN VIGOR

Ley 13/2021, de 1 de octubre, por la que se modifica la Ley 16/1987, de 30 de julio, de Ordenación de los Transportes Terrestres en materia de infracciones relativas al arrendamiento de vehículos con conductor y para luchar contra la morosidad en el ámbito del transporte de mercancías por carretera, así como otras normas para mejorar la gestión en el ámbito del transporte y las infraestructuras.

Real Decreto 476/2021, de 29 de junio, de traspaso a la Comunidad Autónoma del País Vasco de los medios personales, presupuestarios y patrimoniales adscritos al ejercicio de determinadas facultades previstas por la Ley Orgánica 5/1987, de 30 julio, en relación con los transportes por carretera.

Incluye el traspaso de las funciones relativas a:

- Transportes privados.
- Actividades auxiliares y complementarias del transporte.
- Arbitraje.
- Competencia profesional para el transporte y para las actividades auxiliares y complementarias del mismo.

EN CURSO:

Reglamento de Ordenación de Navegación Marítima que modificará el RD de 18 de enero de 2000 de despacho de buques.

SUMAMOS PARA AVANZAR

Trabajando juntos en la mejora continua e innovando en competitividad para promover el puerto de Bilbao, ... porque los avances no se producen solos

686 Transportes Logísticos y Portuarios	Cargor Bizkaia	INEOS Sulphur Chemicals Spain	Siemens Gamesa Renewable Energy Innovation & Technology
A. Pérez y Cía	Cementos Lemona	Ingeniería y Técnicas de Montajes Loitek	Sociedad Financiera y Minera
Access World (Spain)	C.H. Robinson International	International Seamen's Club	- Cementos Rezola
Acciona Forwarding	CMA CGM Ibérica	Intertransportes Saavedra	Soldevilla Aduana
Acideka	Colegio Oficial de Agentes y Comisionistas de Aduanas	JF Hillebrand Spain	Sparber Líneas Marítimas
Agencia Marítima Artiach Zuazaga	Compañía de Remolcadores Ibaizabal	Kuehne & Nagel	Suardiá Logistics Ibérica
Agencia Marítima Condeminas Bilbao	Consignaciones Toro y Betolaza	Marítima Davila Bilbao	Subdelegación del Gobierno en Bizkaia
AIYON Abogados	Consortio del Depósito Franco de Bilbao	Marmedsa Noatum Shipping Agency	- Dependencia de Agricultura, Pesca y Alimentación. Inspección de Sanidad Vegetal Exterior e Inspección de Sanidad Animal Exterior
Albors Galiano Portales	Consulmar	Mediterranean Shipping Company España	- Dependencia de Sanidad y Política Social
Alex Stewart Assayers Ibérica	Containerships - CMA CGM	Metransit Norte	T.Titán
Altius	Corporación de Prácticos del Puerto y Ría de Bilbao	MGM & Asociados, Correduría de Seguros	Tecniruta-Concisa
Amarradores Puerto de Bilbao	CSP Iberian Bilbao Terminal	Ministerio de Industria, Comercio y Turismo	Tecnologías Vascas (Tecnovas)
Amilibia & Lavandero	Cuatrecasas, Gonçalves Pereira	Dirección Territorial de Comercio en el País Vasco - Servicio de Inspección	Terminales Portuarias (Tepsa)
Abogados	D. José Angel Corres	SOIVRE	Tiba Spain
Aon Gil y Carvajal	Dachser Spain Air & Sea Logistics	MPG Logistics	Tradebe Puerto Bilbao (Linersa)
Aparkabisa	DBA Bilbao Port	Multitrade Spain	Tráficos y Servicios Elorza y Cia.
Araba Logística (Arasur)	Debusman Pastrana	Naviera Murueta	Trans European Transport
Asetrabi - Asociación Empresarial de Transporte por Carretera y Logística de Bizkaia	Dependencia Regional de Aduanas e IIEE del País Vasco	Nerviñ Internacional	Suardiá
ASK Chemicals España	Depósitos de Comercio Exterior (Decoexsa)	Nippon Express de España	Transitía
Asociación Vizcaína de Capitanes de la Marina Mercante	Depósitos Portuarios (Deposa)	Nirint Iberia	Transportes Astra
Asthon Cargo Bilbao	Diputación Foral de Bizkaia	Nordex Energy Spain	Transportes del Puerto de Santurtzi
Autoridad Portuaria de Bilbao	E. Erhardt y Cía	Operinter Traimer	Transportes González Eurotrans
Ayuntamiento de Bilbao	Embalajes Arechaederra	Orient Overseas Container Line (Spain) (OOCL)	Transportes y Grúas Aguado
Bahía de Bizkaia Electricidad (BBE)	Embalan3, Sistemas de Embalaje	Petróleos del Norte (Petroñor)	TransVol
Bahía de Bizkaia Gas (BBG)	Esergui - AVIA	Progeco Bilbao	Trincas y Jarcias
BBC Chartering GmbH	EuroAméricas Agencia Marítima	Saisa Port, S.L	Tubacex
Befesa Zinc Aser	Eusko Jaurlaritza - Gobierno Vasco	Samskip Multimodal Container Logistics	Universidad del País Vasco - UPV/EHU
Bergé Marítima Bilbao	Exolum	Schenker Logistics	Vapores Suardiá Norte
Biladu	FCC Ámbito	Seatrans Maritime	VASCO
Bilbao Exhibition Centre (BEC)	Fracht Project Logistics	Servicios Intermodales	Vasco Shipping Services
Bilbao Metropoli-30	Frigoríficos Portuarios del Norte (Frioport)	Bilbaoport (SIB Port)	Voltrans
Bilogistik	Gefco España	Servicios Logísticos Portuarios (SLP)	Vinatrans Bizkaia
Bolloré Transport Logistics Spain	Hapag Lloyd Spain	SGS Española de Control	W.E.C. Lines España

BILBAO

Uniport  Bilbao
Comunidad Portuaria

Alda. Urquijo, 9. 1º Dcha.
48008 Bilbao-Spain
Tel.: +34 94 423 67 82
comunicacion@uniportbilbao.es
www.uniportbilbao.eus